

Bougainvillier : une grimpante à part

C'est quoi ?

Le bougainvillier est une belle plante grimpante à fleurs rose ou rouge magnifique.

En résumé, ce qu'il faut savoir :

Nom : Bougainvillea

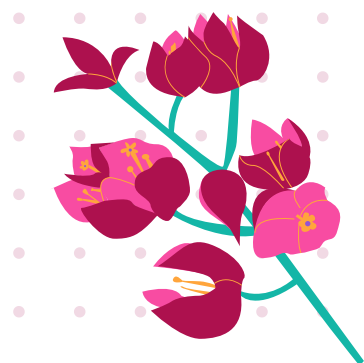
Famille : Nyctaginacées

Type : Arbuste grimpant

Exposition : Ensoleillée

Sol : Plutôt léger

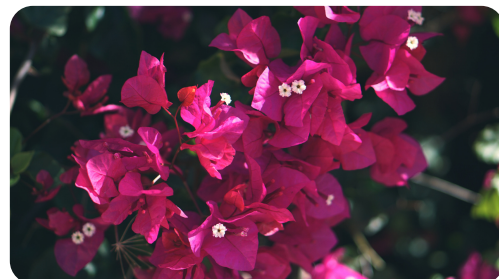
Feuillage : Persistant – Floraison : Eté



L'entretien et la taille sont des gestes qui améliorent durablement la croissance et la floraison du bougainvillier.

Plantation du Bougainvillier

La plantation du bougainvillier est une étape importante car c'est elle qui va déterminer la reprise, la floraison et la bonne croissance de votre plante.



Bougainvillier en extérieur :

La bougainvillée ne tolère la culture en pleine terre que dans les régions aux hivers doux. Il ne résiste pas au gel.

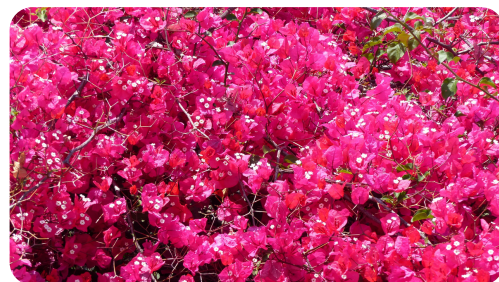


Si vous vivez en région méditerranéenne, plantez-la de préférence au printemps dans un terre légère.

L'idéal est un mélange fait de terre du jardin, de terreau et de sable.

Le bougainvillier doit être planté à un endroit chaud et devra être rentré l'hiver s'il gèle dans votre région.

Choisissez donc un endroit abrité du vent et de préférence au pied d'un support pour le faire grimper.



Bougainvillier en pot :

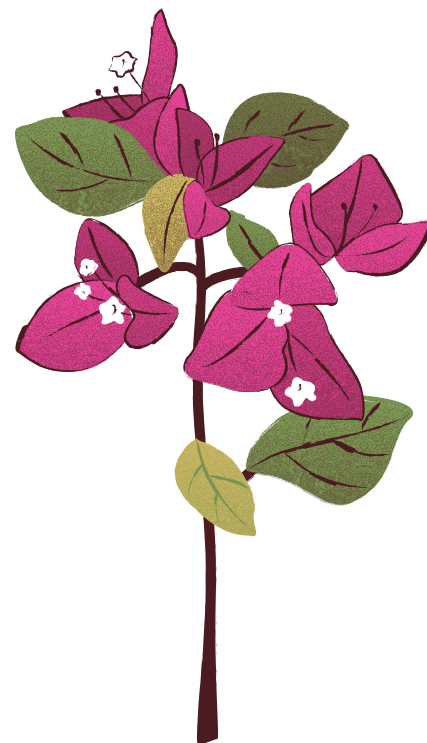
La culture du bougainvillier en pot est recommandée partout où les températures descendent sous 0° l'hiver.

Vous pourrez ainsi le rentrer dans un lieu lumineux où il ne gèle pas durant l'hiver.

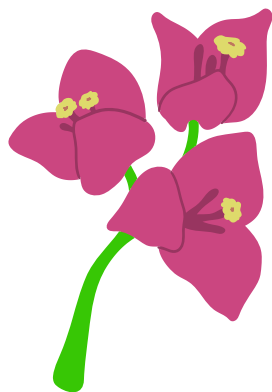
- Placez votre bougainvillée dans un terreau pour plantes fleuries.
- Rempotage au printemps dans un pot de diamètre légèrement supérieur.

Obtenez une floraison spectaculaire avec un engrais spécial bougainvillée

- Multipliez facilement vos bougainvilliers par bouturage ou marcottage au printemps.



Taille du bougainvillier



La taille du bougainvillée n'est pas vraiment indispensable, elle est même déconseillée lorsqu'elle est trop sévère.

Les fleurs apparaissent en effet sur le bois de l'année précédente et toute taille supprimerait donc les chances de floraison pour l'année à venir.

Mais il est souvent intéressant d'équilibrer la ramure afin d'éviter que votre arbuste ne devienne difforme. Il faut alors éviter de tailler l'ensemble du bougainvillée, une taille légère et progressive au fil des ans est tout à fait adaptée.

Taillez-le donc à la fin de l'hiver, après tout risque de gel.



Supprimez les branches trop longues et redonnez-lui une forme buissonnante.

Supprimez une vieille branche chaque année afin de renouveler la végétation.

Pendant la floraison, supprimez les fleurs fanées au fur et à mesure afin de stimuler l'apparition de nouvelles inflorescences.

Si l'arrosage peut être généreux en été, il convient de réduire la fréquence en hiver. Laissez la terre sécher entre 2 arrosages.

Entretien du bougainvillier par saison

Bougainvillier au printemps :

C'est le moment de sortir votre bougainvillée de son repos végétatif en reprenant les arrosages réguliers.

Dès la fin des gelées, vous pourrez le ressortir.

Bougainvillier en été :

Apportez régulièrement, tous les 15 jours environ, un engrais liquide pour plantes fleuries afin de stimuler la floraison.

Réduisez l'apport d'engrais à la fin de l'été afin d'arrêter totalement au début de l'automne.

Obtenez une floraison spectaculaire avec un engrais spécial bougainvillée

Bougainvillier en hiver :

Si vous habitez plus au Nord et s'il gèle dans votre région, il devra être cultivé en pot pour être rentré et mis hors gel l'hiver.

Pour cela, choisissez une pièce non chauffée où la température ne descend pas en dessous des 8-10°

- Elles aiment les serres ou les vérandas non chauffées qui donnent un maximum de luminosité.

Il se peut que les feuilles tombent en hiver après une vague de froid.

Cela ne condamne pas obligatoirement votre arbuste car c'est même assez fréquent.

- Côté arrosage, il ne faut arroser que lorsque la terre est sèche en profondeur.

Entretien du bougainvillier par saison

Maladies du bougainvillier :

Le bougainvillier est une plante assez résistante, surtout lorsqu'il peut pousser en extérieur.

En intérieur il a besoin de retrouver les conditions naturelles de culture pour éviter de dépérir.

Une brumisation régulière du feuillage avec de l'eau non calcaire permet d'apporter l'humidité ambiante dont il a besoin.

Si les feuilles brunissent et finissent par s'enrouler, il s'agit certainement d'une attaque de pucerons

Si les feuilles jaunissent, il s'agit certainement d'une attaque de cochenilles.